

CI/SfB		(29)	(K2)
CAW P10			
Uniclass JP10:L6811			

Informacja o produkcie

Opis

FP302 Intustrap jest produktem na bazie gumy, nasyconym grafitem, który tworzy niezwykle elastyczne urządzenie zamykające rury. Produkt pozostaje w stanie uśpienia do momentu kontaktu z ogniem. Wtedy pęcznieje wypełniając przestrzeń pozostawianą przez topiący się element palny. Po jednej stronie FP302 posiada taśmę zabezpieczającą. Umożliwia ona rozszerzalność cieplną elementów i ułatwia jej aplikację, co pozwala produktowi swobodnie przesuwać się wzdłuż rury do położenia końcowego.

Zastosowanie / przeznaczenie

FP302 to przetestowane i sprawdzone urządzenie do stosowania wokół rur palnych, zaizolowanych rur niepalnych i kanałów (wypełnionych lub pustych). FP302 jest odpowiednia dla szerokiej gamy elementów palnych o maksymalnej średnicy 160 mm w stropach i 110 mm w ścianach.

FP302 należy unieruchomić na odpowiednio przetestowanym podłożu lub zastosować wraz z innymi przetestowanymi rozwiązaniami systemowymi Nullifire. Mogą one obejmować m.in.: Sztynne ściany i stropy, płyty FB750 i zaprawę FR230.

Zawsze należy zapoznać się z odpowiednią i poprawną Kartą Aplikacji Nullifire, aby zapewnić zgodność ze sprawdzoną metodologią.

Badane typy materiałów rur palnych

PE, HDPE, LDPE, MDPE, PPR, PVC-U, U-PVC, CPVC, DB, ABS, San-PVC, UPO-NOR, PEX, MLCF



Rury palne

Typowe rodzaje izolacji

FP302 przetestowano pod kątem stosowania wokół następujących rodzajów izolacji: włókno skalne/włókno szklane/izolacja fenolowa/PIR/bitumiczna, wszystkie o grubości ściany izolacyjnej do 60 mm.



Izolacja rurowa

Produkty dodatkowe

FP302 może być stosowany z następującymi produktami Nullifire:

- Płytą Intubatt FB750 (podatne i sztywne ściany, stropy)
- Zaprawą FR230 (sztywne ściany i stropy)
- Płytą z wełny skalnej Soft Joint Backer FI064 (stosować jako wypełniacz przestrzeni do 60 mm wokół FP302)
- Uszczelniacz FS702 Intumastic lub powłokę FS712 Intucoat należy stosować jako uszczelnienie dymowe.
- Uszczelniacz FS709 Intumastic HP należy stosować do wypełniania luk powstałych w wyniku owijania pakietów i rzędów rur palnych wewnątrz FP302.

Opakowanie

Rolki 60 mm x 4 mm x 25 m rolek (1 szt. w opakowaniu)

Kolor

Kolor papieru zabezpieczającego może się różnić.

Gęstość

1275 kg/m³

Współczynnik rozszerzalności

Rozszerzalność objętościowa 120x

Dostępność

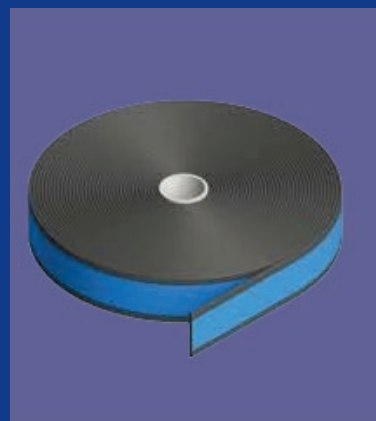
Bezpośrednio od Tremco CPG UK Limited (zob. szczegółowe informacje w niniejszej karcie technicznej).

Nullifire
Smart Protection

FP302

Intustrap Taśma

240
min



Zalety

- Odporność ogniowa do 4 godzin - przebadano wg BS EN 1366-3 i BS 476 Cz. 20-22
- Nadaje się do stosowania na wielu rodzajach powierzchni
- Pozostaje trwale elastyczna

Niniejszy produkt jest certyfikowany zgodnie z mającymi zastosowanie normami europejskimi (EN) oraz



ETA 20/1318



FP302

Intustrap Taśma

Nullifire

Smart Protection

Wskazówki dotyczące użytkowania

Przed zastosowaniem należy zapoznać się z kartą charakterystyki, wskazówkami dotyczącymi przygotowania oraz zastosowania. Przed rozpoczęciem prac należy upewnić się, że pobrano aktualne dokumenty.

Przygotowanie

- Wyczyścić wszystkie powierzchnie, upewniając się, że luźne cząstki, oleje, smary lub materiały korozyjne zostały usunięte.
- Upewnić się, że wszystkie media przechodzące przez przepust są odpowiednie do użytku z FP302 i zostały zainstalowane w sposób zadowalający dla wszystkich zainteresowanych stron (zaleca się weryfikację kart technicznych producenta prowadzonych elementów).
- Należy zweryfikować karty techniczne producenta rur palnych, aby stwierdzić, czy konieczne są jakiegokolwiek szczególne wymagania.

Montaż

- Należy zapoznać się z tabelą wymagań dotyczących stosowania i zastosować odpowiednią ilość warstw oraz, w razie potrzeby, rzędów w celu dostosowania ich zarówno do rodzaju podłoża, jak i do wymogów EI.
- Umieścić FP302 we właściwym miejscu wybranego typu uszczelnienia oddzielenia i zabezpieczyć taśmą naprawczą, nie zaklejając innych powierzchni.

Ściana sztywne (ograniczenie do 160 mm rury palnej lub izolacji rurowej o grubości ścianki 60 mm)

- Umieścić w podłożu z maksymalnym występnym, jeśli to możliwe, wynoszącym 10 mm.
- Wykończyć zgodnie z poniższą procedurą.

Wymogi dotyczące wypełnienia:

- 5 do 10 mm: wypełnić za pomocą FS702.
- 10 do 60 mm: wypełnić za pomocą płyty FI064 + uszczelnacza FS702
- W przypadku większych przestrzeni wymagane będzie zastosowanie płyty FB750 Intubatt lub zaprawy FR230 Intu-compound. Upewnić się, że wykonano odpowiednie uszczelnienie dymowe z wykorzystaniem FS702/712 lub FS709.

Zaprawa FR230 Intu-compound

- Do EI120: Wymagany 1 rząd (zlokalizowany centralnie)
- Do EI240: Wymagane 2 rzędy (występ 10 mm na każdą stronę)
- Przestrzeń pierścieniowa: N/D
- Minimalna grubość FR230: 100 mm
- Jeżeli FB750 stosuje się jako przegrodę dla FR230, FP302 może być umieszczona wewnątrz i nie musi wystawać.
- Jeżeli FI140 stosuje się jako przegrodę dla FR230, FP302 nie może być umieszczona w obrębie przegrody.

Ściana podatna (ograniczenie do 110 mm rury palnej lub izolacji rurowej o grubości ścianki 60 mm)

Pojedyncza FB750

- Umieścić w FB750 z maksymalnym występnym, jeśli to możliwe, wynoszącym 10 mm. 5 mm w każdą stronę (wymagany jest 1 rząd FP302).

Wypełnianie przestrzeni/nieregularności cięcia: wypełnić przestrzeń między FB750 a FP302 przy użyciu FS702 do pełnej głębokości (maksymalna nieregularność 20 mm).

Podwójne FB750

- Umieścić w FB750 z maksymalnym występnym, jeśli to możliwe, wynoszącym 10 mm względem każdej odsłoniętej powierzchni (wymagane 2 rzędy FP302).

Wypełnianie przestrzeni/nieregularności cięcia: wypełnić przestrzeń między FB750 a FP302 przy użyciu FS702 do pełnej głębokości (maksymalna nieregularność 20 mm).

Montaż zewnętrzny FP750

- Umieścić w FB750 z maksymalnym występnym od 0 do 10 mm względem każdej odsłoniętej powierzchni (wymagane 2 rzędy FP302).

Wypełnianie przestrzeni/nieregularności cięcia: wypełnić przestrzeń między FB750 a FP302 przy użyciu FS702 do pełnej głębokości (maksymalna nieregularność 20 mm).

Sztywny strop (ograniczenie do 160 mm rury palnej lub izolacja rur o grubości ścianki 60 mm)

Pojedyncza płyta FB750 Intubatt: nie-dozwolona pojedyncza płyta FB770 Intudeck

- Umieścić w FB770 z maksymalnym występnym, jeśli to możliwe, wynoszącym 10 mm lub 5 mm w każdą stronę (wymagany jest 1 rząd FP302).

Wypełnianie przestrzeni/nieregularności cięcia: wypełnić przestrzeń między FB770 a FP302 przy użyciu FS702 do pełnej głębokości (maksymalna nieregularność 20 mm).

Podwójne FB750

- Umieścić w FB750 z maksymalnym występnym, jeśli to możliwe, wynoszącym 10 mm względem każdej odsłoniętej powierzchni (wymagany 1 rząd FP302).

Wypełnianie przestrzeni/nieregularności cięcia: wypełnić przestrzeń między FB750 a FP302 przy użyciu FS702 do pełnej głębokości (maksymalna nieregularność 20 mm).

Montaż zewnętrzny FP750

- Umieścić w FB750 z maksymalnym występnym od 0 do 10 mm względem każdej odsłoniętej powierzchni (wymagany 1 rząd FP302).

Wypełnianie przestrzeni/nieregularności cięcia: wypełnić przestrzeń między FB750 a FP302 przy użyciu FS702 do pełnej głębokości (maksymalna nieregularność 20 mm).

Zaprawa FR230 Intu-compound

- Do EI120: Wymagany 1 rząd
- Do EI240: Wymagane 2 rzędy
- Przestrzeń pierścieniowa: N/D
- Minimalna głębokość FR230: 100 mm
- Jeżeli FB750 stosuje się jako przegrodę dla FR230, FP302 może być umieszczona wewnątrz i nie musi wystawać.
- Jeżeli FI140 stosuje się jako przegrodę dla FR230, FP302 nie może być umieszczona w obrębie przegrody.

Ważne informacje

- Poszczególne rolki FP302 muszą być oddzielone papierem zabezpieczającym, gdy rozpakowane zostały ułożone jedna na drugiej.
- Taśma FP302 została opracowana z myślą o kontroli. Produkt powinien wystawać z każdego podłoża maksymalnie na 10 mm. Umożliwia to łatwą kontrolę.
- FP302 można również zainstalować w dowolnym miejscu płyty stropowej, do 300 mm od spodniej części podsufitki. Zalecamy instalację zarówno na górnej, jak i na dolnej części, aby zapobiec konieczności rozbiórki podczas kontroli.
- FP302 należy instalować symetrycznie w podatnych systemach ściennych wewnątrz płyty FB750 Intubatt.
- Dla wrażliwych instalacji rurowych (takich jak CPVC) wymagana jest bariera z folii.

240
min

FP302

Intustrap Taśma

Nullifire
Smart Protection

- W przypadku stosowania wokół rur ze stali węglowej Pegler X-Press należy skonsultować się z producentem rur i zastosować się do jego zaleceń.
- W przypadku korzystania z FR230, jeżeli rodzaj elementów wymaga rozszerzalności cieplnej, FP302 powinien być na całej głębokości uszczelnienia podstawowego FR230, jeśli nie zastosowano alternatywnego połączenia dostosowującego się pod wpływem temperatury.
- Produkt został przetestowany z taśmą zabezpieczającą oraz bez niej i może być stosowany w obu wariantach.

Magazynowanie

Przechowywać w suchych warunkach w temperaturze od -10°C do +70°C. Nie układać w stos bez odpowiedniego oddzielenia.

Typowe detale

Okres przydatności

Nieograniczony, gdy produkt jest przechowywany zgodnie z zaleceniami. Zdrowie i bezpieczeństwo
Przed zastosowaniem produktu należy przeczytać ze zrozumieniem treść karty charakterystyki.

Serwis Techniczny

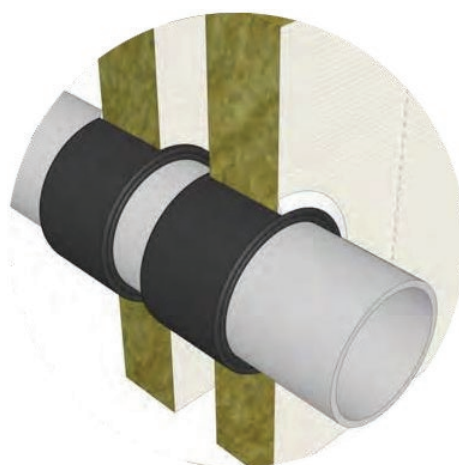
Tremco CPG UK Limited dysponuje zespołem doświadczonych pracowników serwisu, którzy służą poradą przy wyborze i specyfikacji produktów. W celu uzyskania szczegółowych informacji, serwisu i konsultacji, prosimy o kontakt z Działem Obsługi Klienta pod numerem +44 (0)1322 551010.

Gwarancja

Produkty Tremco CPG UK Limited wytwarzane są zgodnie z rygorystycznymi normami jakości. Każdy produkt, który został zastosowany (a) zgodnie z pisemnymi instrukcjami Tremco CPG UK Limited oraz (b) w każdym zastosowaniu zalecanym przez Tremco CPG UK Limited, który jednak okazał się wadliwy, zostanie nieodpłatnie wymieniony. Nie ponosimy odpowiedzialności za informacje podane w niniejszej ulotce, mimo że są zgodne z najlepszą wiedzą producenta i zostały opublikowane w dobrej wierze. Tremco CPG UK Limited zastrzega sobie prawo do dokonywania zmian w specyfikacji niniejszego produktu bez uprzedzenia, zgodnie z polityką ciągłego rozwoju i doskonalenia firmy.



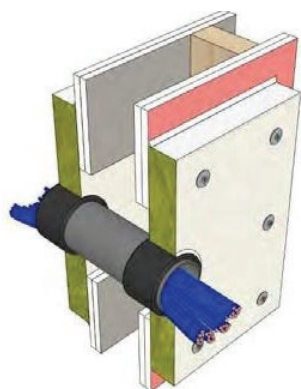
Taśma FP302 Intustrap z jedną płytą FB750 Intubatt – Do EI60



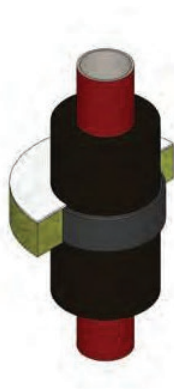
Taśma FP302 Intustrap z dwoma płytami FB750 Intubatt - do EI120



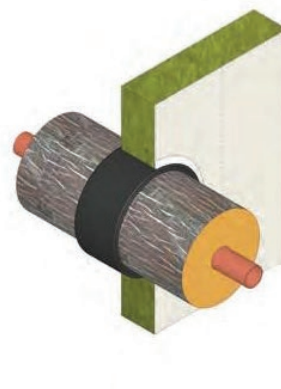
Taśma FP302 Intustrap wewnątrz zaprawy FR230 Intucompound, zapewniająca zapotrzebowanie na rozszerzanie cieplne rury - do EI240



Taśma FP302 Intustrap w montażu zewnętrznym płyty FB750 Intubatt dla kanałów palnych wypełnionych dowolną objętością przewodów - do EI120



Taśma FP302 Intustrap wewnątrz płyty FI064 Backer + uszczelniając FS702 Intumastic wokół zaizolowanej rury niepalnej – do EI120



Taśma FP302 Intustrap wewnątrz płyty FB750 Intubatt wokół zaizolowanej rury niepalnej - do EI120



FP302

Intustrap Taśma

Nullifire
Smart Protection

Dane dotyczące właściwości użytkowych

Średnica rury		Ilość warstw FP302 (wokół rury)	Ilość rzędów FP302						
			Zastos. wewn. pojedynczej	Zastos. wewn. podwójnej	Zastosowanie z 100 mm FR230 do 2 godzin	Zastosowanie z 100 mm FR230 do 4 godzin	Zastosowa- nie z F1064 + FS702 do 2 godzin	Sztynne ściany do 100 mm	Sztynne ściany powyżej 100
Ściany									
Palna	Do 55 mm	1	1	2	2	2	2	1	2
Rura	Do 82 mm	2	1	2	2	2	2	1	2
Średnica	Do 125 mm	3	1	2	2	2	2	1	2
	Do 160 mm	4	N/D	N/D	2	2	N/D	1	2
Izolacja rury	Włókno skalne	2	1	2	2	2	2	1	2
	Włókno szklane	2	1	2	2	2	2	1	2
	PIR	2	1	2	2	2	2	1	2
	Fenolowa	2	1	2	2	2	2	1	2
	Bitumiczna	2	1	2	2	2	2	1	2
Kanały	Do 55 mm	1	1	2	2	2	2	1	2
	Do 82 mm	2	1	2	2	2	2	1	2

Średnica rury		Ilość warstw FP302 (wokół rury)	Ilość rzędów FP302						
			Zastos. wewn. pojedynczej	Zastos. wewn. podwójnej	Zastosowanie z 100 mm FR230 do 2 godzin	Zastosowanie z 100 mm FR230 do 4 godzin	Zastosowanie z F1064 + FS702 do 2 godzin	Sztynne stropy do 2 godzin	Sztynne stropy do 4 godzin
Ściany									
Palna	Do 55 mm	1	N/D	1	1	2	1	1	2
Rura	Do 82 mm	2	N/D	1	1	2	1	1	2
Średnica	Do 125 mm	3	N/D	1	1	2	1	1	2
	Do 160 mm	4	N/D	1	1	2	1	1	2
Izolacja rury	Włókno skalne	2	N/D	1	1	2	1	1	2
	Włókno szklane	2	N/D	1	1	2	1	1	2
	PIR	2	N/D	1	1	2	1	1	2
	Fenolowa	2	N/D	1	1	2	1	1	2
	Bitumiczna	2	N/D	1	1	2	1	1	2
Kanały	Do 55 mm	1	N/D	1	1	2	1	1	2
	Do 82 mm	2	N/D	1	1	2	1	1	2